



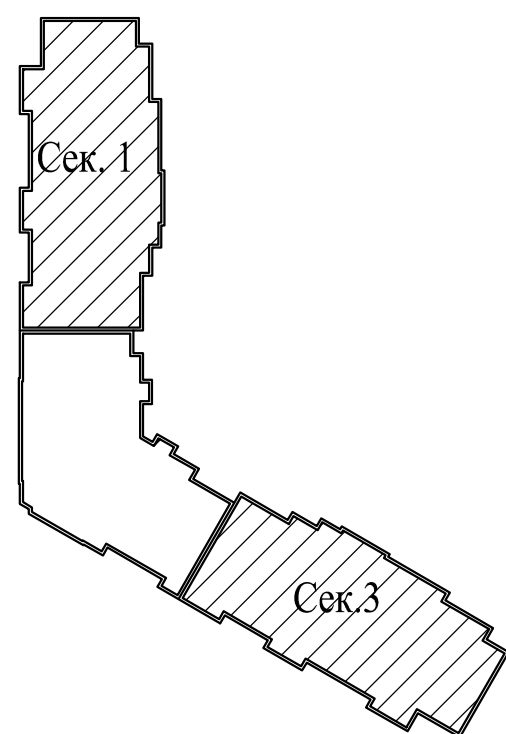
# ОТКРЫТОЕ АКЦИОНЕРНОЕ ОБЩЕСТВО "ОРЕЛПРОЕКТ"

Член ассоциации "Саморегулируемая организация Гильдия  
архитекторов и проектировщиков" (ГАП СРО) ИНН 7710477231

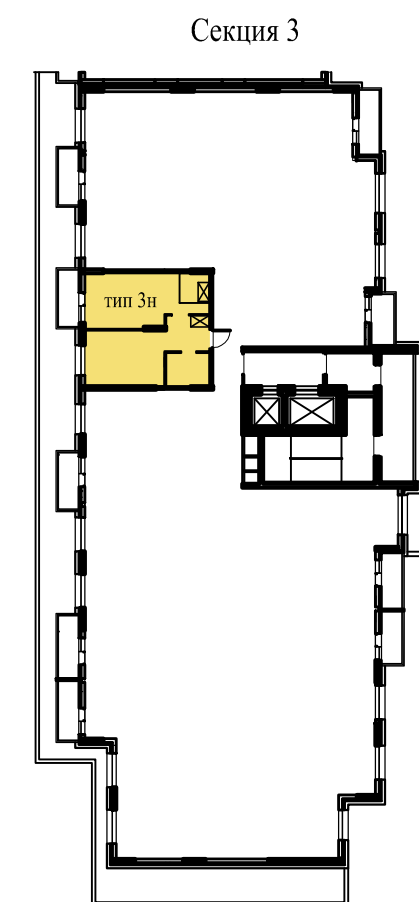
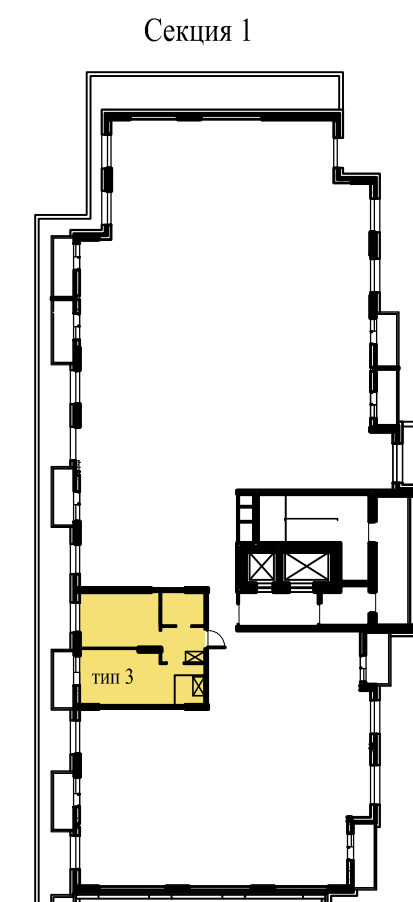
Заказчик - ОДСК "Инжиниринг"

## Типовое решение интерьера "White box" однокомнатной квартиры секции 1,3 Тип 3, 3н

Схема блокировки



2023



Ведомость рабочих чертежей

Лист	Наименование	Примечание
1	Общие данные	
2	План однокомнатной квартиры	
3	Ведомость отделки помещений	
4	Экспликация полов	

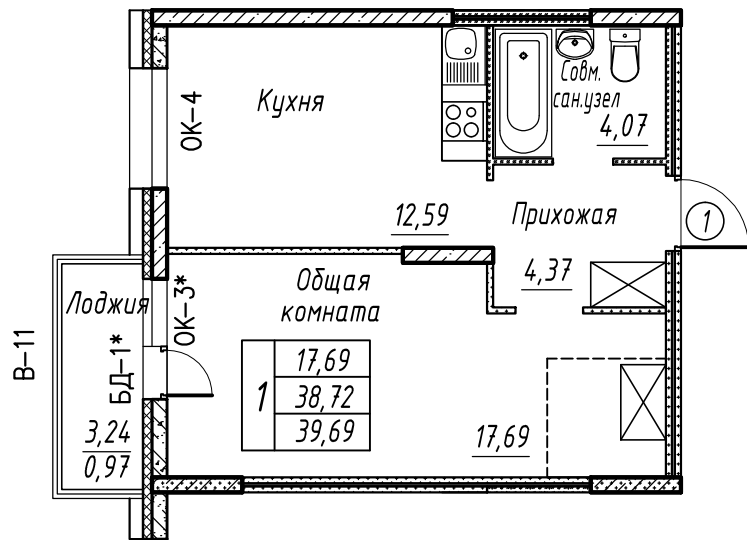
Указания по внутренней отделке

1. При производстве работ руководствоваться требованиями СП 71.13330.2017 "Изоляционные и отделочные покрытия".
2. Отделочные работы выполнять после прокладки всех коммуникаций.
3. Внутренние отделочные работы в зимнее время должны производиться только при наличии постоянно действующих систем отопления и вентиляции в помещениях.
4. Подготовка поверхностей - (шпатлевка, грунтовка) под окраску, оклейку обоями - производится материалами, соответствующими типу отделки.
5. Оконные откосы и откосы балконной двери зашить сэндвич-панелью и установить подоконную доску.
6. Входная дверь металлическая Togex X5 NEW PP или аналог, согласованный с коммерческим департаментом ОДСК.

Инв.№	подл.
Подпись и дата	
Взамен инв. №	

						Типовое решение интерьера "White box" однокомнатной квартиры секции 1,3. Тип 3, 3н.			
Изм.	Кол.уч.	Лист	№ док.	Подпись	Дата				
Разраб.		Фандеева			01.23	Однокомнатная квартира	Стадия	Лист	Листов
Проверил		Жаворонкова			01.23		Р	1	
Нач.гр.		Жаворонкова			01.23				
						Общие данные	ОАО "ОРЕЛПРОЕКТ"		
Н.контр.		Жаворонкова			01.23				

План однокомнатной квартиры. Тип 3, 3н.



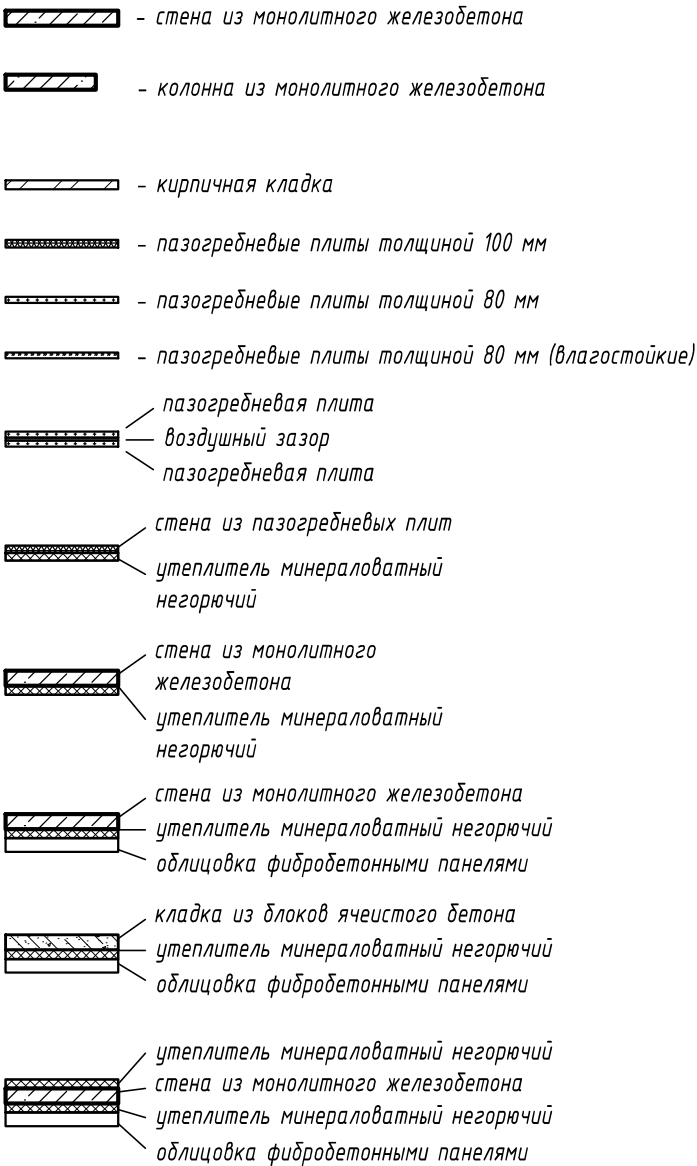
Спецификация элементов заполнения дверных проемов и изделий

Поз.	Обозначение	Наименование	Кол-во	Масса ед.кг.	Примечание
1	ГОСТ 31173-2016	ДСВх,Б,Оп,Л,Прг,Вн,Пкомб,МЗ,О для проема 2100-1000	1		См. прим. п.6 л.1, п1 для типа 3
1	ГОСТ 31173-2016	ДСВх,Б,Оп,Пр,Прг,Вн,Пкомб,МЗ,О для проема 2100-1000	1		См. прим. п.6 л.1, п1 для типа 3н

Спецификация элементов отделки оконных откосов

Поз.	Обозначение	Наименование	Кол.	Масса ед. кг	Примечание
		для ОК-4	1		См. прим. п.2
		Подоконная доска ПВХ 20х200х1700	1		
		Сэндвич-панель толщ.10мм			0,73м <sup>2</sup>
		F-профиль ПВХ/стартовый профиль ПВХ			5,0мп/5,0мп
		для ОК-3*,БД-1*(ОК-3,БД-1)	1		См. прим. п.2
		Подоконная доска ПВХ 20х200х950			
		Порог (подоконная доска ПВХ 20х150х700)			
		Сэндвич-панель толщ.10мм			0,93м <sup>2</sup>
		F-профиль ПВХ/стартовый профиль ПВХ			6,4мп/6,4мп

Условные обозначения



- Дверной блок (поз. 1) выполнить с уплотняющей звукоизолирующей прокладкой и с 2-мя врезными замками и глазком.
- При установке сэндвич-панели шов между стеной и панелью заполнить монтажной пеной.

Изм.	Кол.уч.	Лист	№ док.	Подпись	Дата	Типовое решение интерьера "White box" однокомнатной квартиры секции 1,3. Тип 3, 3н.			
Разраб.	Фандеева				01.23	Однокомнатная квартира	Стадия	Лист	Листов
Проверил	Жаворонкова				01.23		Р	2	
Нач.гр.	Жаворонкова				01.23				
						План однокомнатной квартиры	ОАО "ОРЕЛПРОЕКТ"		
Н.контр.	Жаворонкова				01.23				

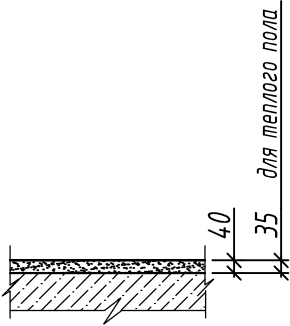
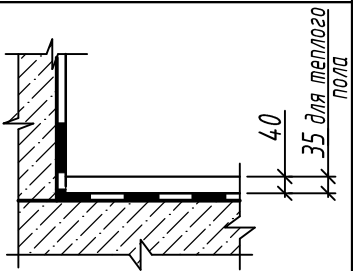
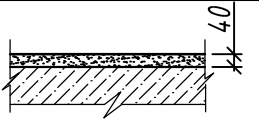
Ведомость отделки помещений площадь, м²

Наименование помещения	Вид отделки элементов интерьеров										
	Потолок	Стены или перегородки								Площадь, м <sup>2</sup>	Примечание
		Площадь, м <sup>2</sup>	Участки из ячеистых блоков	Площадь, м <sup>2</sup>	Монолитные участки	Площадь, м <sup>2</sup>	Участки из гипсовых и пазогребневых плит	Площадь, м <sup>2</sup>	Наружные стены лоджий		
1	2	3	4	5	6	7	8	9	10	11	9
	Однокомнатная квартира										
Жилая комната	Грунтовка 1 раз грунтовкой глубокого проникновения белого цвета	17,69	Улучшенная штукатурка Шпатлевка за 2 раза	4,23	Грунтовка глубокого проникновения Шпатлевка за 2 раза	10,07	Затирка швов белого цвета Шпатлевка за 2 раза	34,77	-	-	
Кухня	Грунтовка 1 раз грунтовкой глубокого проникновения белого цвета	12,59	Улучшенная штукатурка Шпатлевка за 2 раза	3,4	Грунтовка глубокого проникновения Шпатлевка за 2 раза	16,33	Затирка швов белого цвета Шпатлевка за 2 раза	16,58	-	-	
Прихожая	Грунтовка 1 раз грунтовкой глубокого проникновения белого цвета	4,37	-	-	Грунтовка глубокого проникновения Шпатлевка за 2 раза	0,56	Затирка швов белого цвета Шпатлевка за 2 раза	15,58	-	-	
Совмещенный сан.узел	Грунтовка 1 раз грунтовкой глубокого проникновения белого цвета	4,07	Без отделки	-	Без отделки	-	Без отделки	-	-	-	
Лоджия	Без отделки	-	-	-	-	-	-	-	Улучшенная штукатурка	5,6	

Инв.№	подл.
Подпись и дата	
Взамен инв. №	

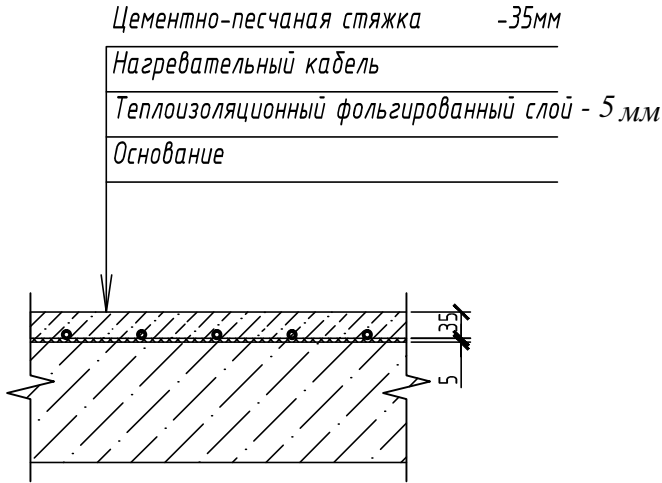
						Типовое решение интерьера "White box" однокомнатной квартиры секции 1,3. Тип 3, 3н.			
Изм.	Кол.уч.	Лист	№ док.	Подпись	Дата				
Разраб.		Фандеева			01.23	Однокомнатная квартира	Стадия	Лист	Листов
Проверил		Жаворонкова			01.23		Р	3	
Нач.гр.		Жаворонкова			01.23				
						Ведомость отделки помещений	ОАО "ОРЕЛПРОЕКТ"		
Н.контр.		Жаворонкова			01.23				

Экспликация полов

Наименование или номер помещения	Тип пола	Схема пола или тип пола	Данные элементов пола (наименование, толщина, основание и др.), мм	Площадь, м²
Однокомнатная квартира				
Жилая комната			Цементно-песчаная стяжка -40мм, -35мм для теплого пола  Основание	17,76  См. прим. п.4
Кухня				12,7  См. прим. п.4
Прихожая				4,57  См. прим. п.4
Совмещенный сан.узел			Цементно-песчаная стяжка -40мм, -35мм для теплого пола Гидроизоляция- ГЛИМС-Vodostop (1 слой)-3мм Основание	4,14
Лоджия прямая			Цементно-песчаная стяжка -40мм Основание	3,56

Указания по устройству теплого пола.

- Перед укладкой в пол электронагревательных секций на бетонные плиты или цементно-песчаную стяжку поверхность укладки должна быть очищена от различного мусора, грязи и краски. После очистки поверхность основания следует высушить, очистить от пыли и, при необходимости, выровнять строительным раствором. Отклонение от плоскостности свыше 5 мм не допускается.
- Для уменьшения тепловых потерь вниз (через нижние слои пола) электронагревательные секции следует укладывать на поверхность, содержащую теплоизолирующий слой из негорючего материала.
- Раствор, которым будет заливаться кабельная электронагревательная секция, не должен содержать щебня и других включений с острыми краями, способными повредить его оболочку.
- Перед заливкой бетонным раствором уложенного и закрепленного на монтажной ленте нагревательного кабеля рекомендуется дополнительно зафиксировать его небольшими порциями раствора высотой 10-12 мм, распределенного с небольшими интервалами вдоль кабеля. Это позволит избежать перемещения кабеля при заливке бетонным раствором.



- Конструкцию полов выполнять после прокладки всех коммуникаций.
- Примыкания полов к стенам и перегородкам выполнить согласно СП 29.13330.2011 "Полы".
- По периметру стен всех помещений в уровне стяжки приклеить демпферную ленту.
- В помещении кухни, прихожей, совмещенного санузла выполнить теплый пол, места расположения см. план л.5.
- Гидроизоляцию в совмещенном с/у завести на стену на высоту 30 мм.

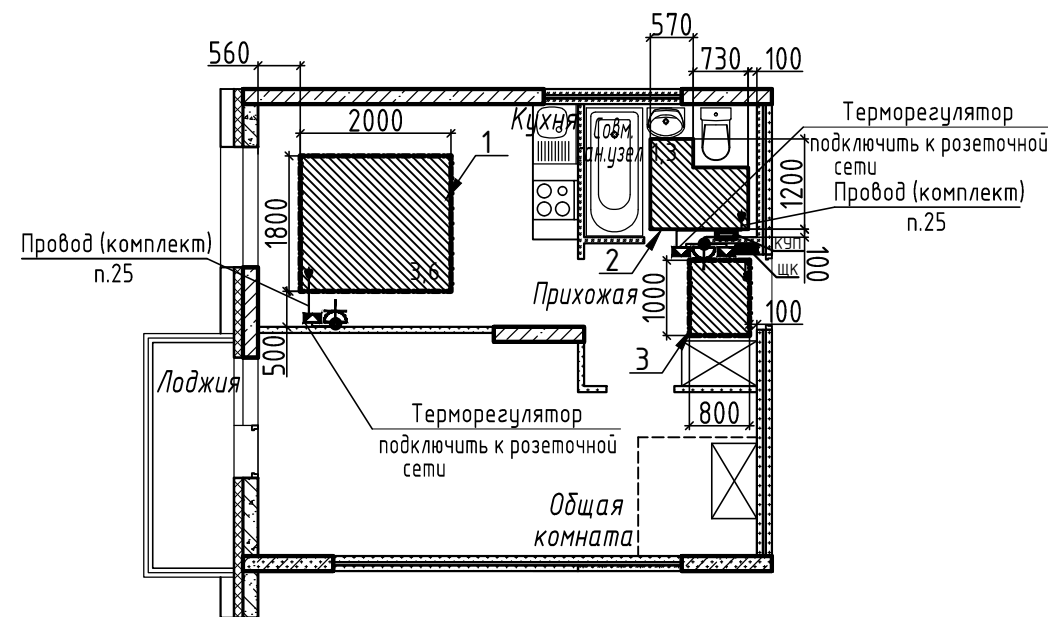
Взамен инв. N

Подпись и дата

Инв. N подл.

						Типовое решение интерьера "White box" однокомнатной квартиры секции 1,3. Тип 3, 3н.			
Изм.	Кол.уч.	Лист	№ док.	Подпись	Дата				
Разраб.		Фандеева			01.23	Однокомнатная квартира	Стадия	Лист	Листов
Проверил		Жаворонкова			01.23		Р	4	
Нач.гр.		Жаворонкова			01.23				
						Экспликация полов	ОАО "ОРЕЛПРОЕКТ"		
Н.контр.		Жаворонкова			01.23				

План однокомнатной квартиры. Тип 3, 3н.

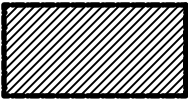


Монтаж выполнить согласно инструкции по установке и эксплуатации теплого пола, а также согласно требованиям ГОСТ Р 50571.25-2001.  
Кабели должны соответствовать требованиям ГОСТ Р МЭК 60800-2012.  
Терморегулятор - требованиям ТР ТС 004/2011.  
Вывод экрана (желто-зеленая жила) подключить к заземляющему проводнику питающего кабеля, для ванной комнате дополнительно подключить проводником дополнительного уравнивания потенциалов к коробке КУП. Соединение выполнить в ответвительной коробке.

Электророзетки, освещение (включая лоджию), дополнительное уравнивание потенциалов в ванной комнате учтены в альбоме 34-21-ОДСК-ЭОМ

Датчик температуры пола устанавливается в монтажной трубке, в полу, на расстоянии 0,5 м от стены, на которой расположен терморегулятор. Трубка с датчиком внутри должна располагаться на равном расстоянии между витками кабеля для наиболее точного измерения температуры.

План раскладки греющего кабеля приведен на листе 6.

 - граница установки теплого пола

Спецификация оборудования, изделий и материалов

Поз.	Обозначение	Наименование	Кол-во	Единицы измер.	Примечание
1	Warmstad.WSS - 580 Вт (или аналог)	Нагревательный кабель двухжильный L=39.0 м	1	шт	(компл.)
2	Warmstad.WSS - 220 Вт (или аналог)	Нагревательный кабель двухжильный L=15,5 м	1	шт	(компл.)
3	Warmstad.WSS - 175 Вт (или аналог)	Нагревательный кабель двухжильный L=12.5 м	1	шт	(компл.)
4	ТР 111 (IP21) (или аналог)	Терморегулятор "Warmstad" в комплекте с датчик температуры TST02-2.0 пола	3	шт	
5		Коробка ответвительная скрытой установки	2	шт	
6		Коробка установочная, пластмассовая (размер 68х42мм), (или аналог)	3	шт	
7	ВВГнг(А)-LS ГОСТ Р 31996-2012	Кабель с медными жилами ПВХ изоляцией и оболочкой, не распространяющий горение при групповой прокладке, с низким дымо и газовыделением сечением: - 3х2,5 мм	3,5	м	
8	ПуВВ	Провод с медными жилами желто-зеленый, сечением 1х2,5 мм	3,5	м	
9		Труба гладкая тяжелого типа из ПНД Ф25	6	м	
10		Труба гибкая гофрированная легкого типа из ПНД Ф25	3	м	
11		Поворот гибкий гофрированный труба-труба 25 мм	6	шт	
12	МБОР-5Ф (ООО "Ретерма") (или аналог)	Материал базальтовый теплоизоляционный рулонный с покрытием фольгой толщиной 5 мм (негорючий)	10	м²	
		Общестроительные работы:			
		Штраба 25х25	6,0	м	
		Отверстие Ø10	5	шт	

						Типовое решение интерьера "White box" однокомнатной квартиры секции 1,3. Тип 3, 3н.			
Изм.	Кол.уч.	Лист	№ док.	Подпись	Дата				
Разработал	Ларионов				03.23	Однокомнатная квартира	Стадия	Лист	Листов
Проверил	Платонова				03.23		Р	5	
						План установки теплого пола	ООО "ОДСК-Инжиниринг"		
Н.контроль	Сергиенко				03.23				

План раскладки греющего кабеля

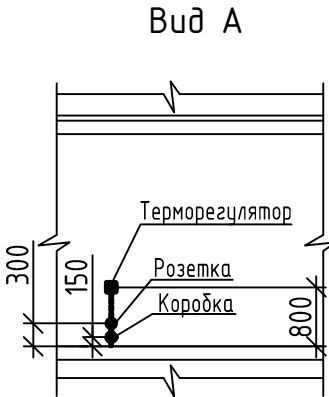
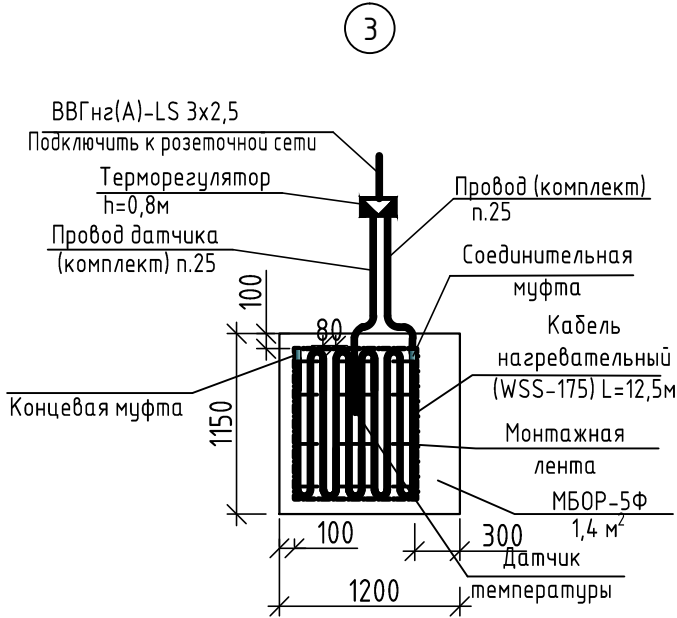
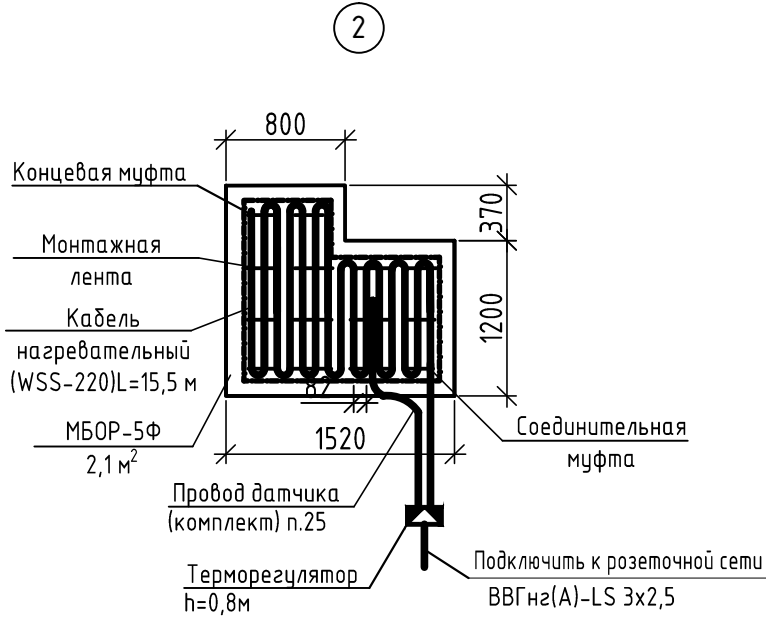
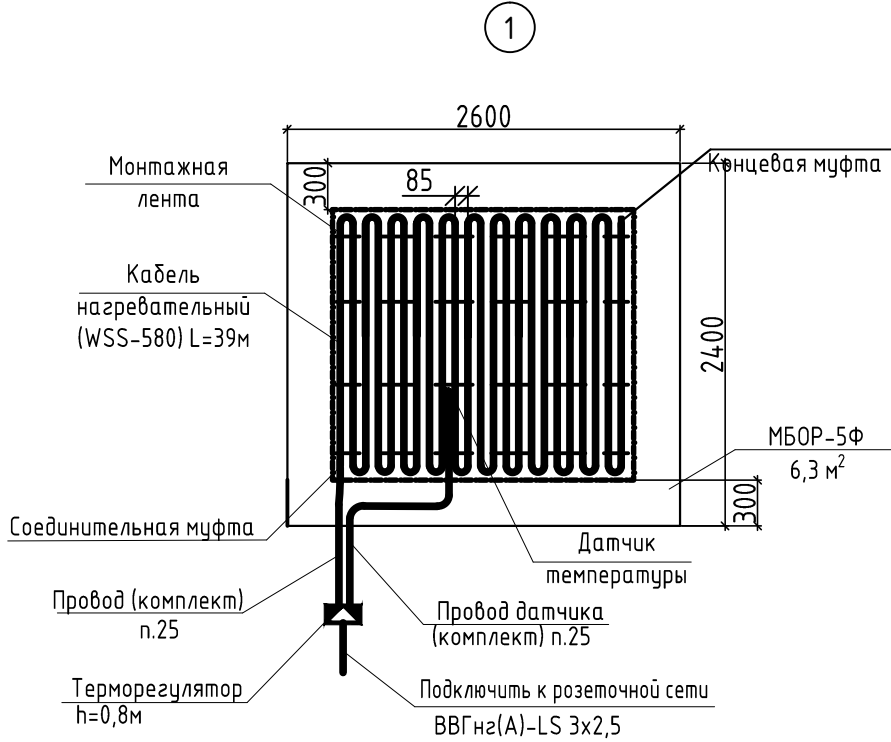
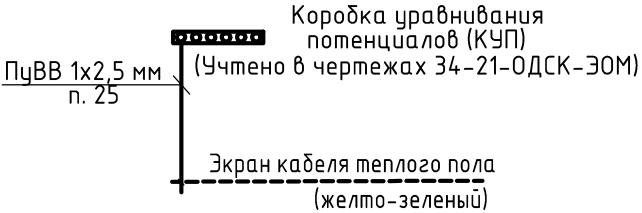


Схема ДСУП для теплого пола в ванной комнате



Состав комплекта нагревательного кабеля WSS:  
-монтажная трубка гофрированная с заглушкой;  
-монтажная лента;  
-паспорт; инструкция по установке и эксплуатации

Читать совместно с листом 5.

						Типовое решение интерьера "White box" однокомнатной квартиры секции 1,3. Тип 3, 3н.			
Изм.	Кол.уч.	Лист	№ док.	Подпись	Дата	Однокомнатная квартира	Стадия	Лист	Листов
Разработал	Ларионов				03.23		Р	6	
Проверил	Платонова				03.23	План раскладки греющего кабеля	ООО "ОДСК-Инжиниринг"		
Н.контроль	Сергиенко				03.23				